

# Generali MM,

## sklad denarnega trga - EUR

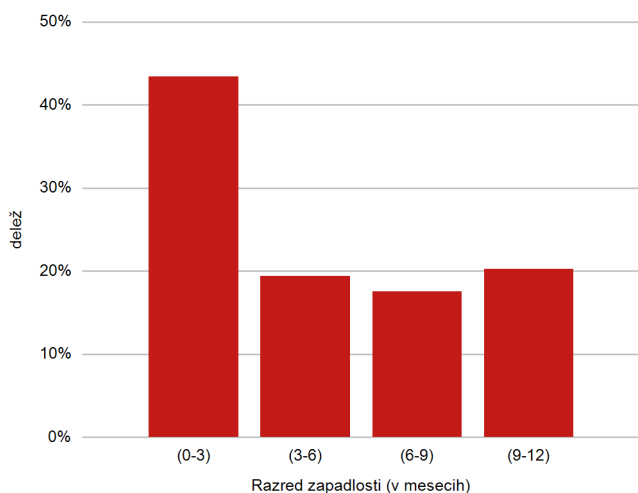
Tedensko poročilo na dan:  
24. 2. 2025

Generali Investments,  
družba za upravljanje, d.o.o.  
Dunajska cesta 63, SI-1000 Ljubljana  
T + 386 1 582 67 80, F +386 1 518 40 88  
nasvet@generali-investments.si  
www.generali-investments.si

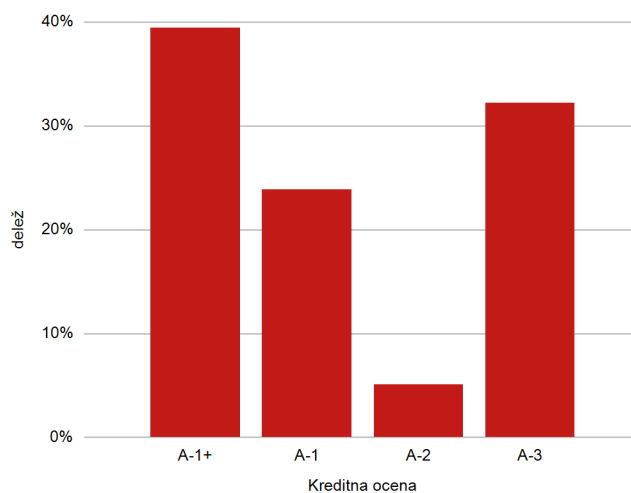


Skupna vrednost sredstev sklada (v EUR):	44.971.352,36
Neto donos sklada (1 teden) :	0,05 %
Neto donos sklada (letos) :	0,35 %
WAM <sup>1</sup> (v mesecih):	4,73
WAL <sup>2</sup> (v mesecih):	4,73

### Razčlenitev portfelja po razredih zapadlosti



### Kreditni profil sklada



Ime, zapadlost	Vrsta sredstev	Država	Delež
BANCO SANTANDER SA	DEPOZIT	Španija	8,90 %
ŠPANSKA ZAKLADNA MENICA 11/04/2025	INSTR. DEN. TRGA	Španija	4,43 %
FRANCOSKA ZAKLADNA MENICA 03/12/2025	INSTR. DEN. TRGA	Francija	4,37 %
ITALIJANSKA ZAKLADNA MENICA 13/02/2026	INSTR. DEN. TRGA	Italija	4,35 %
ITALIJANSKA ZAKLADNA MENICA 14/01/2026	INSTR. DEN. TRGA	Italija	4,14 %
ITALIJANSKA ZAKLADNA MENICA 13/06/2025	INSTR. DEN. TRGA	Italija	3,31 %
EU ZAKLADNA MENICA 06/02/2026	INSTR. DEN. TRGA	Luksemburg	3,05 %
PORTUGALSKA ZAKLADNA MENICA 16/05/2025	INSTR. DEN. TRGA	Portugalska	2,65 %
FRANCOSKA ZAKLADNA MENICA 26/02/2025	INSTR. DEN. TRGA	Francija	2,22 %
EU ZAKLADNA MENICA 07/03/2025	INSTR. DEN. TRGA	Luksemburg	2,22 %

#### Opozorilo:

Generali MM, sklad denarnega trga - EUR (podsklad Generali Krovnega sklada), se uvršča med standardne sklade denarnega trga s spremenljivo NVS. Prospekt krovnega sklada z vključenimi pravili upravljanja, dokument s ključnimi informacijami (KID) ter zadnje objavljeno letno in polletno poročilo krovnega sklada v slovenskem jeziku so vlagateljem v tiskani obliki brezplačno na voljo na sedežu družbe in vpisnih mestih, v elektronski obliki pa so objavljeni na spletni strani [www.generali-investments.si](http://www.generali-investments.si), kjer vlagatelj najde tudi druge podatke in informacije o skladu. Z vplačilom v podsklad vlagatelj pridobi enote premoženja sklada in ne neposredno naložb, v katere sklad vlaga. Podsklad je aktivno upravljan in se ne upravlja s sklicevanjem na indeks, temveč se z indeksom samo primerja uspešnost poslovanja sklada. Do 100 % sredstev sklada je lahko naloženih v instrumente denarnega trga enega samega izdajatelja, če gre za državo, lokalno in regionalno skupnost ali mednarodno organizacijo.

Pretekla uspešnost ne napoveduje prihodnjih donosov. Gibanje vrednosti enote premoženja sklada je v veliki meri odvisno od stanja na kapitalskih trgih. Vrednost enote premoženja lahko raste ali pada, zato so tudi prihodnji donosi lahko višji ali nižji kot v preteklosti. Obstaja verjetnost, da vlagatelj med varčevanjem ne dobi povrnjenih vseh sredstev, ki jih je vložil v sklad. Sklad mogoče ni ustrezen za vlagatelje, ki nameravajo dvigniti svoj denar prej kot v 30 dneh. Popolne informacije o tveganjih so navedene v prospektu Generali Krovnega sklada z vključenimi pravili upravljanja in dokumentu s ključnimi informacijami. Rezultati do leta 2020 so bili doseženi pod pogoji, ki se več ne uporabljajo. V izračunu niso upoštevani vstopni in izstopni stroški ter davki, ki jih morda plača vlagatelj in ki bi sicer znižali prikazano donosnost ter so odvisni od osebnega stanja vsakega vlagatelja in se lahko v prihodnosti spremenijo. Generali MM nima vstopnih in izstopnih stroškov.

#### Opozorjamo tudi, da:

- sklad denarnega trga ni zajamčena naložba,
- se naložba v sklad denarnega trga razlikuje od naložbe v depozit, saj za razliko od depozita prinaša tveganje spremembe velikosti glavnice,
- ni zunanjsega jamstva za likvidnost denarnega sklada ali zunanjsega vira, ki bi vzdrževal višino njegove VEP, in
- tveganje izgube glavnice nosi vlagatelj.

Tedensko poročilo za Generali MM družba objavlja na podlagi drugega odstavka 36. člena Uredbe (EU) 2017/1131 o skladih denarnega trga.

<sup>1</sup>WAM - tehtana povprečna zapadlost podsklada lahko znaša največ 6 mesecev.

<sup>2</sup>WAL - tehtano povprečno trajanje podsklada lahko znaša največ 12 mesecev.

<sup>3</sup>Deleži desetih največjih naložb kakor tudi deleži posamezne vrste naložb se prikazujejo v odstotku od čiste vrednosti sredstev po konverziji.